



**WEIL ES UM  
DEINE IMMOBILIE  
GEHT.**



## TOP 15

### NUTZFLÄCHE

ca. 52,50m<sup>2</sup> / 2. Liftstock

### LAUT MIETVERTRAG

Vorraum, 2 Zimmer, Küche, Bad, WC

- BK Netto/Monat: € 97,40
- BK Aufzug Netto/Monat: € 23,01
- Renoviert

### RÜCKLAGE

Es ist mit ca. € 0,90/m<sup>2</sup> Nutzfläche zu rechnen  
Bestandsfrei

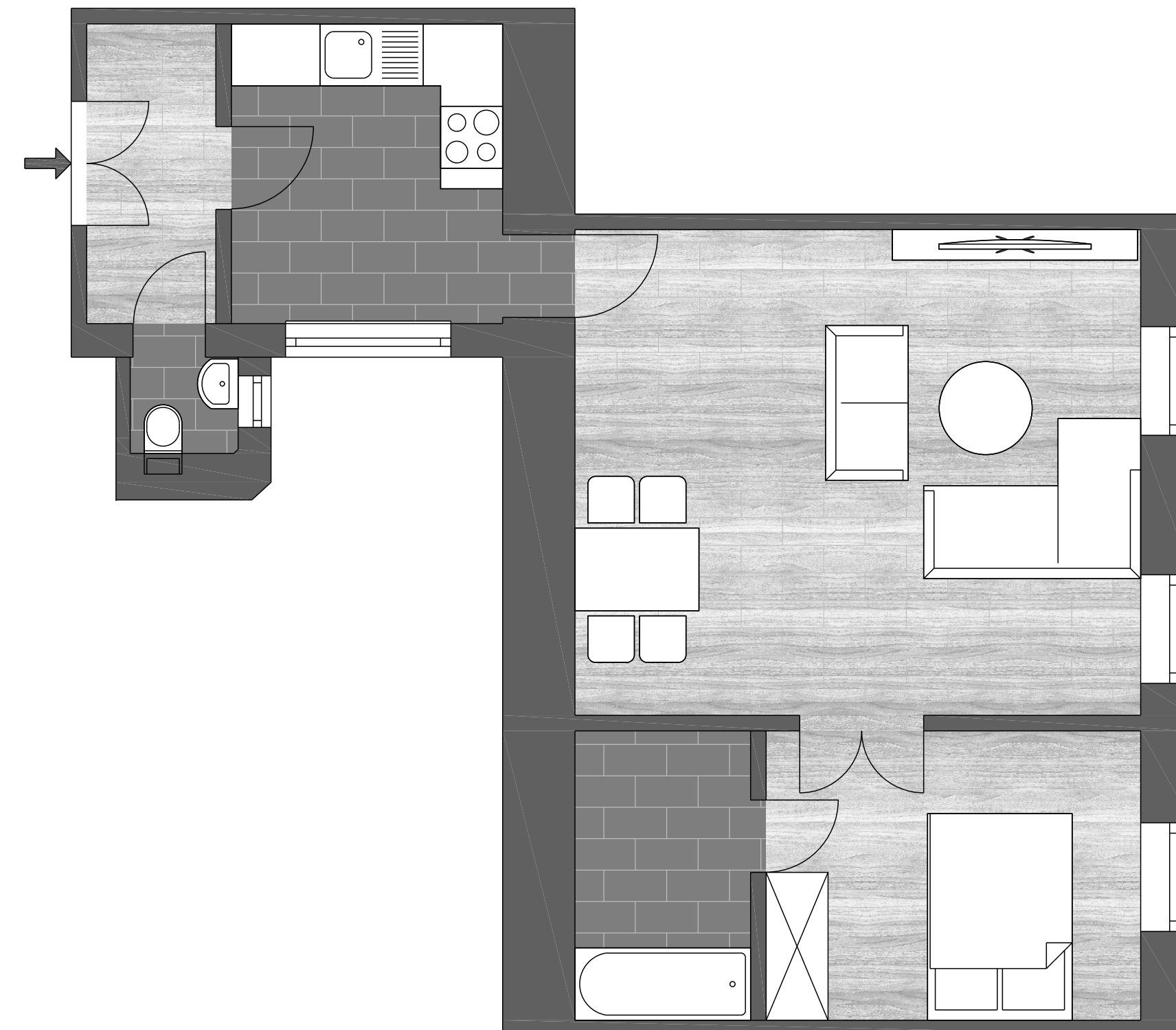
### KAUFPREIS

**€ 212.000,-**

### KONTAKT

[kaisereck@stadtquartier.at](mailto:kaisereck@stadtquartier.at)

+43 1 796 15 58



**STADTQUARTIER**  
REAL ESTATE GROUP