



**WEIL ES UM
DEINE IMMOBILIE
GEHT.**



TOP 13

NUTZFLÄCHE

ca. 69,73m² / 2. Liftstock

LAUT MIETVERTRAG

Vorraum, 2 Zimmer, Wohnküche, Bad, WC

- Nettomiete/Monat: € 647,99
- Nettomiete/Jahr: € 7.775,88
- BK Netto/Monat: € 129,36
- BK Aufzug Netto/Monat: € 30,57

RÜCKLAGE

Es ist mit ca. € 0,90/m² Nutzfläche zu rechnen
Unbefristeter Mietvertrag
Mietbeginn: 2021

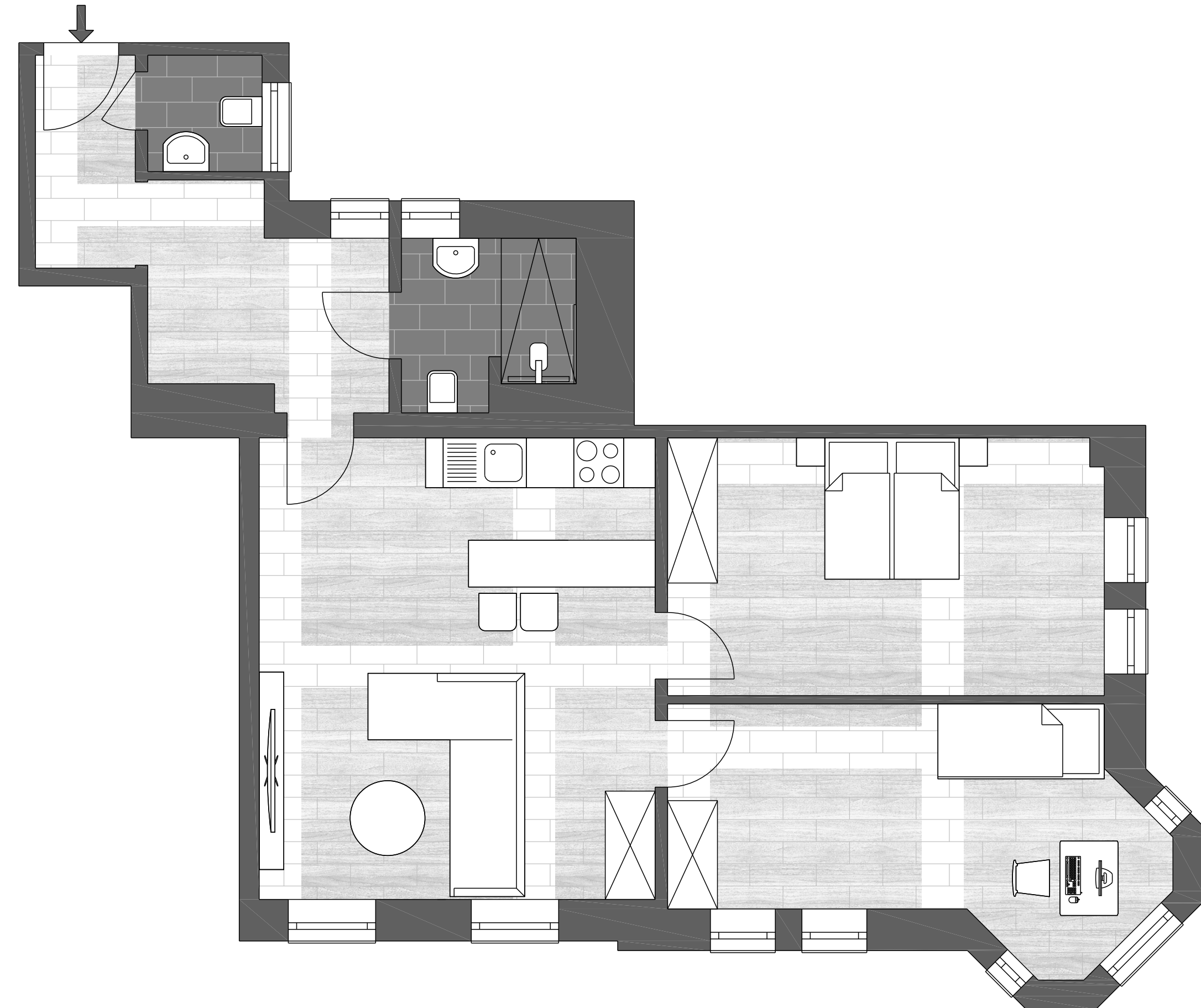
KAUFPREIS

€ 278.920,-

KONTAKT

kaisereck@stadtquartier.at

+43 1 796 15 58



STADTQUARTIER
REAL ESTATE GROUP