



**WEIL ES UM
DEINE IMMOBILIE
GEHT.**



TOP 23

NUTZFLÄCHE

ca. 53,40m² / 3. Liftstock

LAUT MIETVERTRAG

Vorraum, 2 Zimmer, Küche, Bad, WC

- Nettomiete/Monat (inkl. Möbelmiete): € 541,76
- Nettomiete/Jahr (inkl. Möbelmiete): € 6.501,12
- BK Netto/Monat: € 99,07
- BK Aufzug Netto/Monat: € 23,41

RÜCKLAGE

Es ist mit ca. € 0,90/m² Nutzfläche zu rechnen

Befristeter Mietvertrag

Mietende: 01.02.2026

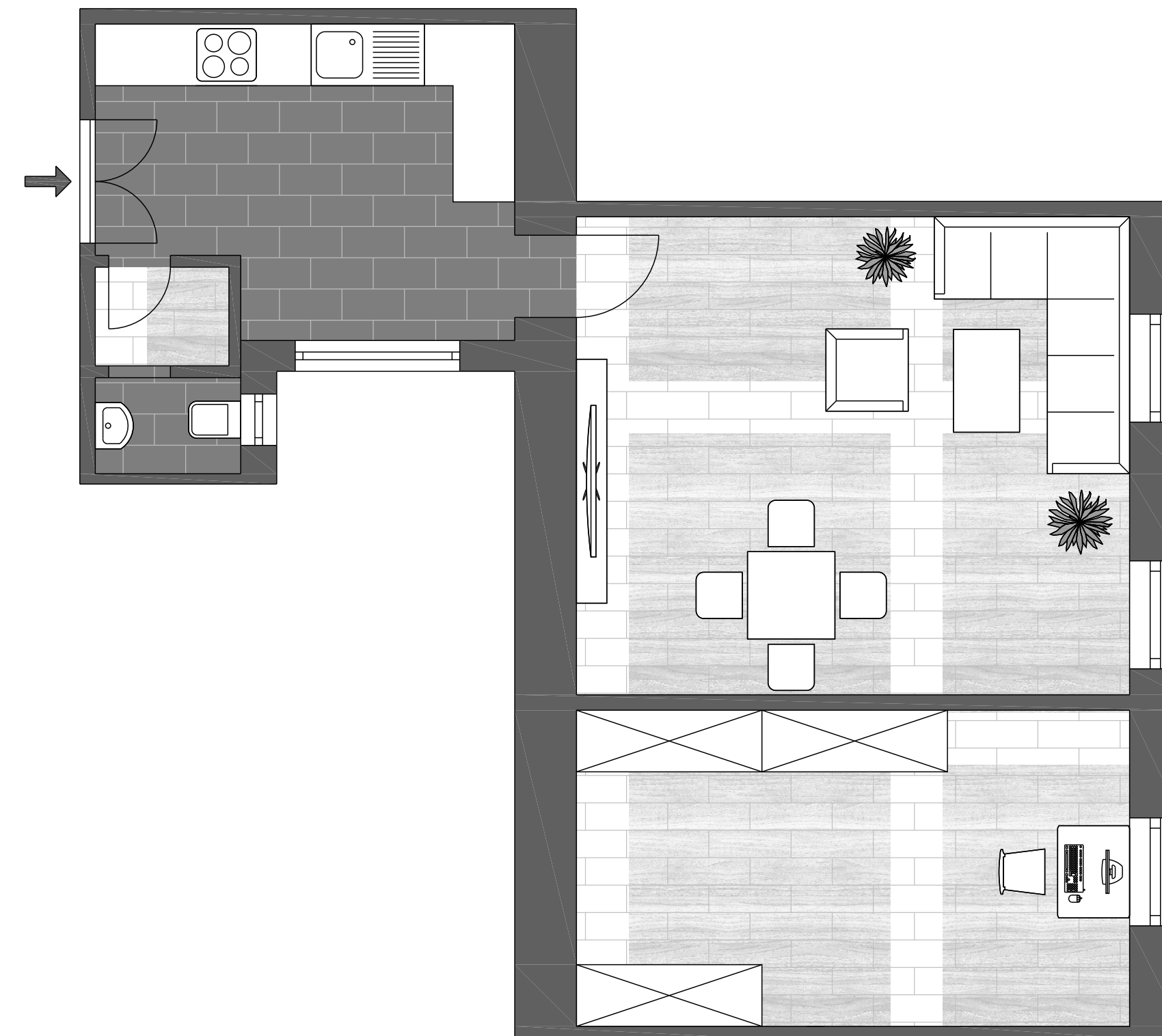
KAUFPREIS

€ 245.000,-

KONTAKT

kaisereck@stadtquartier.at

+43 1 796 15 58



STADTQUARTIER
REAL ESTATE GROUP