



**WEIL ES UM
DEINE IMMOBILIE
GEHT.**



TOP 12

NUTZFLÄCHE

ca. 63,36m² / 2. Liftstock

LAUT MIETVERTRAG

Vorraum, 2 Zimmer, WC, Bad, Küche

- Nettomiete/Monat: € 603,26
- Nettomiete/Jahr: € 7.239,12
- BK Netto/Monat: € 117,55
- BK Aufzug Netto/Monat: € 27,77

RÜCKLAGE

Es ist mit ca. € 0,90/m² Nutzfläche zu rechnen
Unbefristeter Mietvertrag
Mietbeginn: 2009

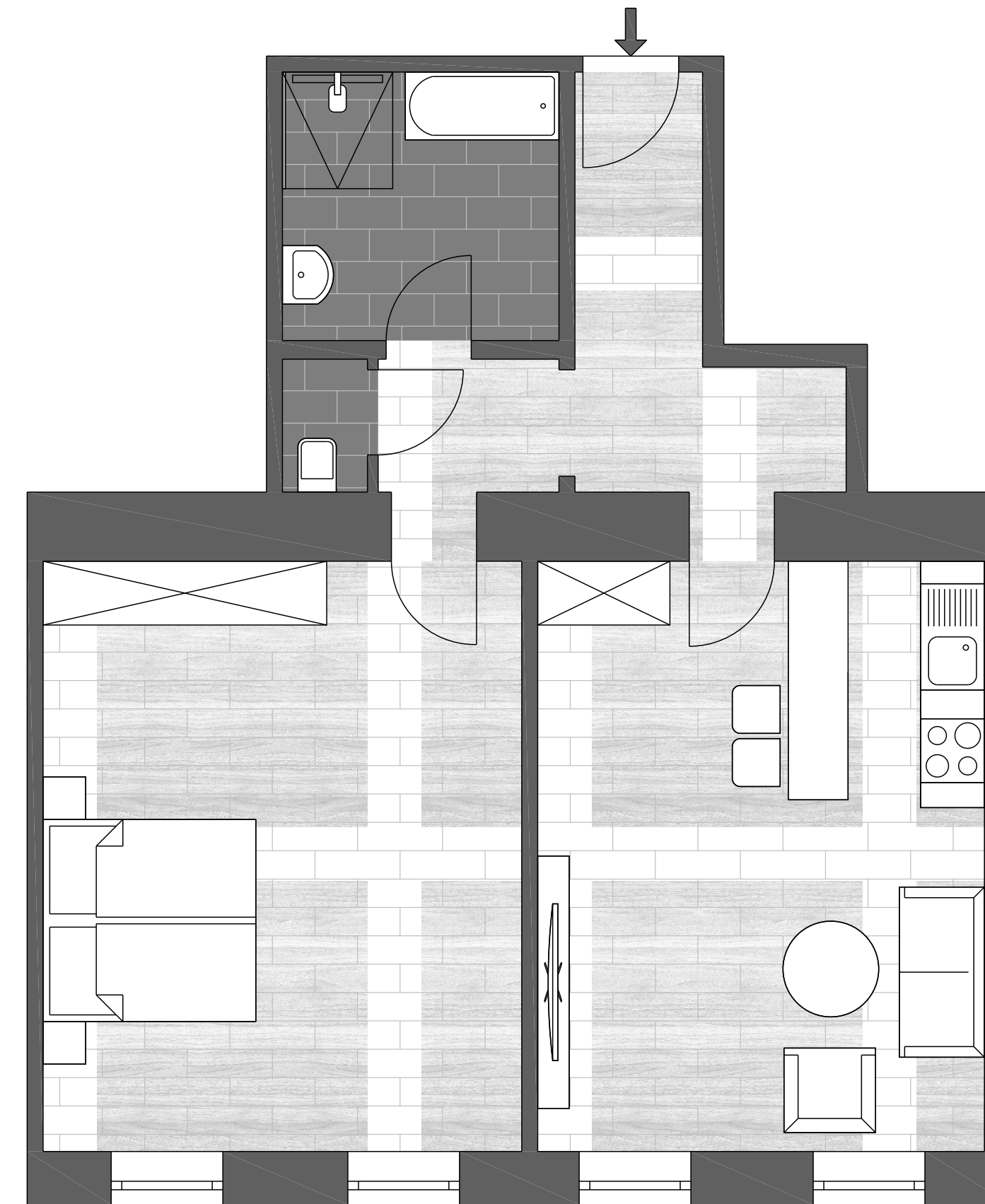
KAUFPREIS

€ 221.000,-

KONTAKT

kaisereck@stadtquartier.at

+43 1 796 15 58



STADTQUARTIER
REAL ESTATE GROUP