



**WEIL ES UM
DEINE IMMOBILIE
GEHT.**



TOP 25

NUTZFLÄCHE

ca. 47,06m² / 3. Liftstock

LAUT MIETVERTRAG

Vorraum, 1 Zimmer, 1 Kabinett, Küche, Bad, WC

- Nettomiete/Monat: € 503,24
- Nettomiete/Jahr: € 6.038,88
- BK Netto/Monat: € 87,31
- BK Aufzug Netto/Monat: € 20,63

RÜCKLAGE

Es ist mit ca. € 0,90/m² Nutzfläche zu rechnen
Befristeter Mietvertrag
Mietende: 14.07.2025

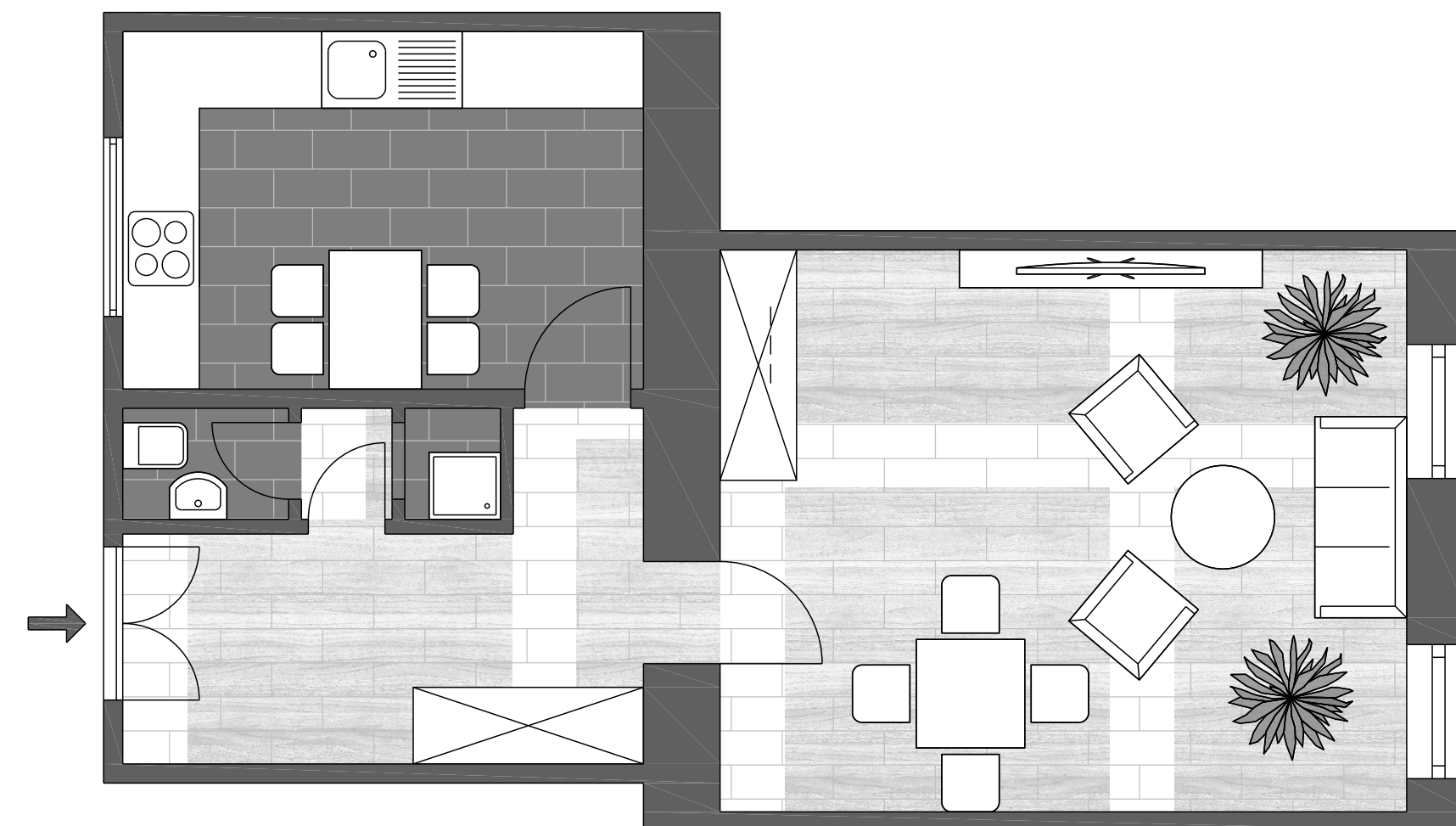
KAUFPREIS

€ 199.000,-

KONTAKT

kaisereck@stadtquartier.at

+43 1 796 15 58



STADTQUARTIER
REAL ESTATE GROUP