



**WEIL ES UM  
DEINE IMMOBILIE  
GEHT.**



## GL 2

### NUTZFLÄCHE

ca. 176,91m<sup>2</sup> / Erdgeschoss

### ECKDATEN IM ÜBERBLICK

- Nettomiete/Monat: € 1.366,81
- Nettomiete/Jahr: € 16.401,72
- BK Netto/Monat: € 328,21

### RÜCKLAGE

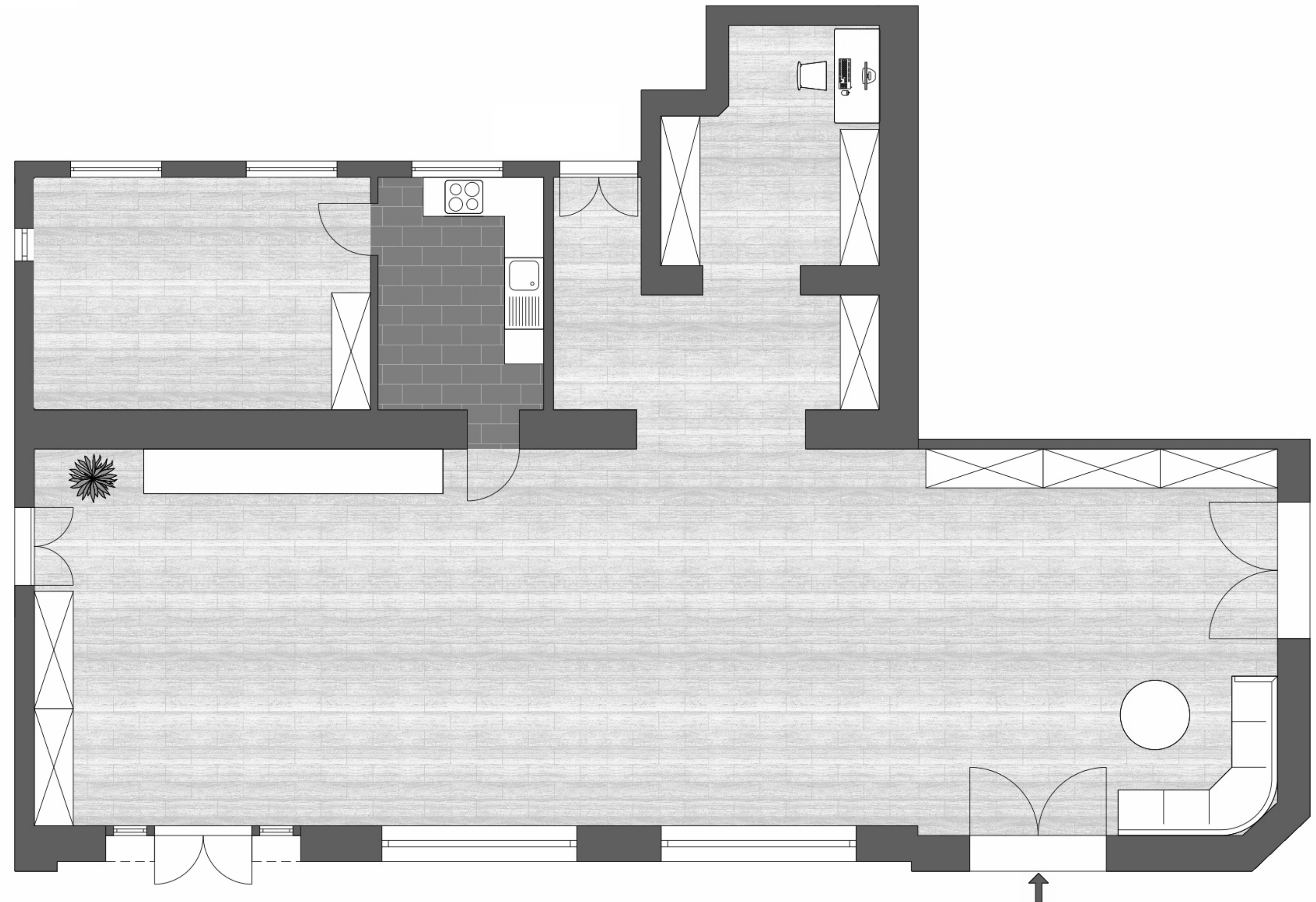
Es ist mit ca. € 0,90/m<sup>2</sup> Nutzfläche zu rechnen  
Unbefristeter Mietvertrag  
Rendite: ca. 3,67%

### KAUFPREIS

**€ 367.250,-**

### KONTAKT

[kaisereck@stadtquartier.at](mailto:kaisereck@stadtquartier.at)  
+43 1 796 15 58



**STADTQUARTIER**  
REAL ESTATE GROUP