



**WEIL ES UM
DEINE IMMOBILIE
GEHT.**



TOP 17-18

NUTZFLÄCHE

ca. 86,95m² / 2. Liftstock

LAUT MIETVERTRAG

Vorraum, 2 Zimmer, Küche, Bad, WC

- BK Netto/Monat: € 161,31
- BK Aufzug Netto/Monat: € 38,12

RÜCKLAGE

Es ist mit ca. € 0,90/m² Nutzfläche zu rechnen
Bestandsfrei

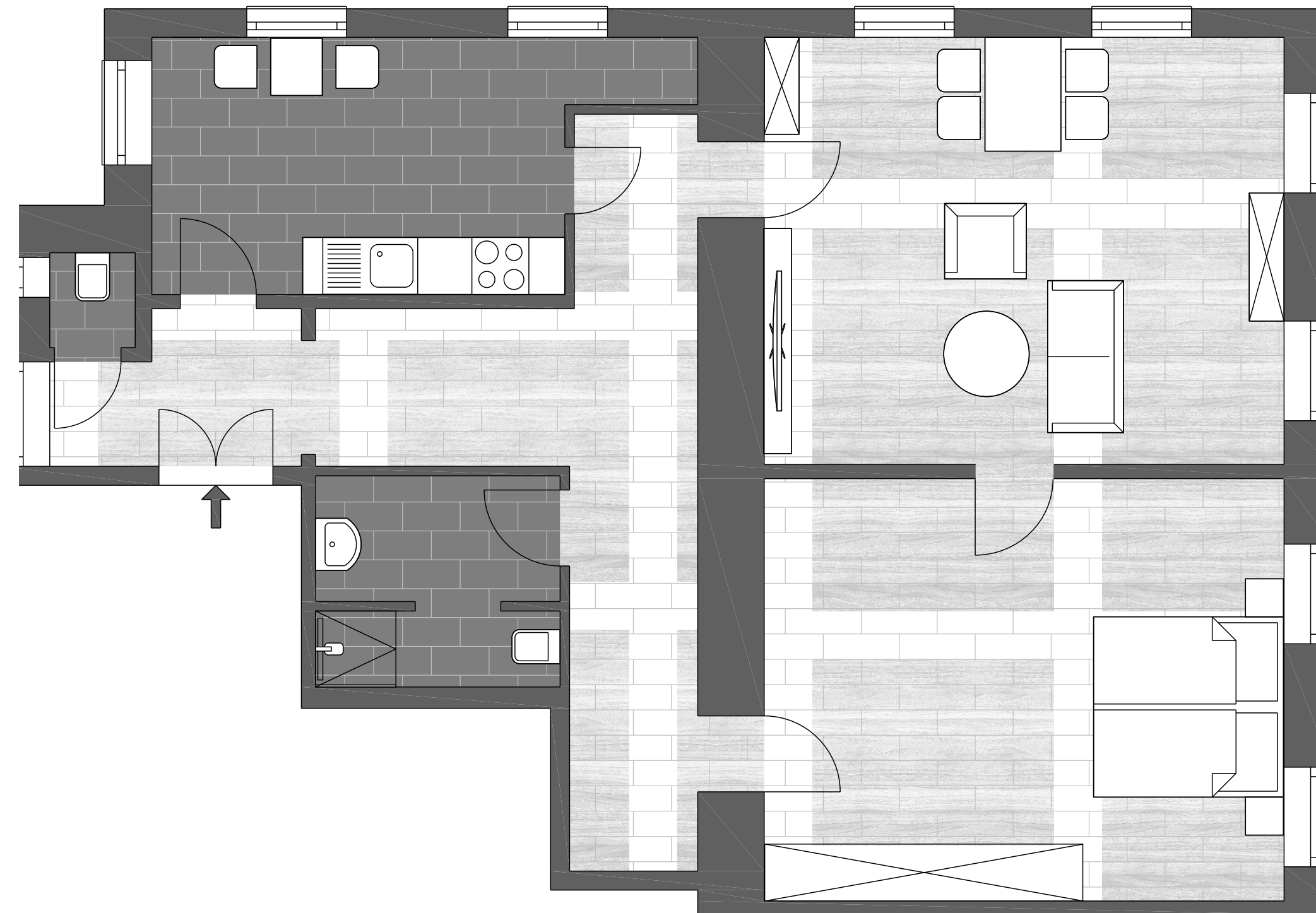
KAUFPREIS

€ 339.000,-

KONTAKT

kaisereck@stadtquartier.at

+43 1 796 15 58



STADTQUARTIER
REAL ESTATE GROUP