



**WEIL ES UM
DEINE IMMOBILIE
GEHT.**



TOP 4

NUTZFLÄCHE

ca. 47,85m² / 1. Liftstock

LAUT MIETVERTRAG

1 Zimmer, 1 Kabinett, WC, Dusche, Küche

- Nettomiete/Monat: € 152,12
- Nettomiete/Jahr: € 1.825,44
- BK Netto/Monat: € 88,77
- BK Aufzug Netto/Monat: € 20,98

RÜCKLAGE

Es ist mit ca. € 0,90/m² Nutzfläche zu rechnen
Unbefristeter Mietvertrag
Mietbeginn: 1987

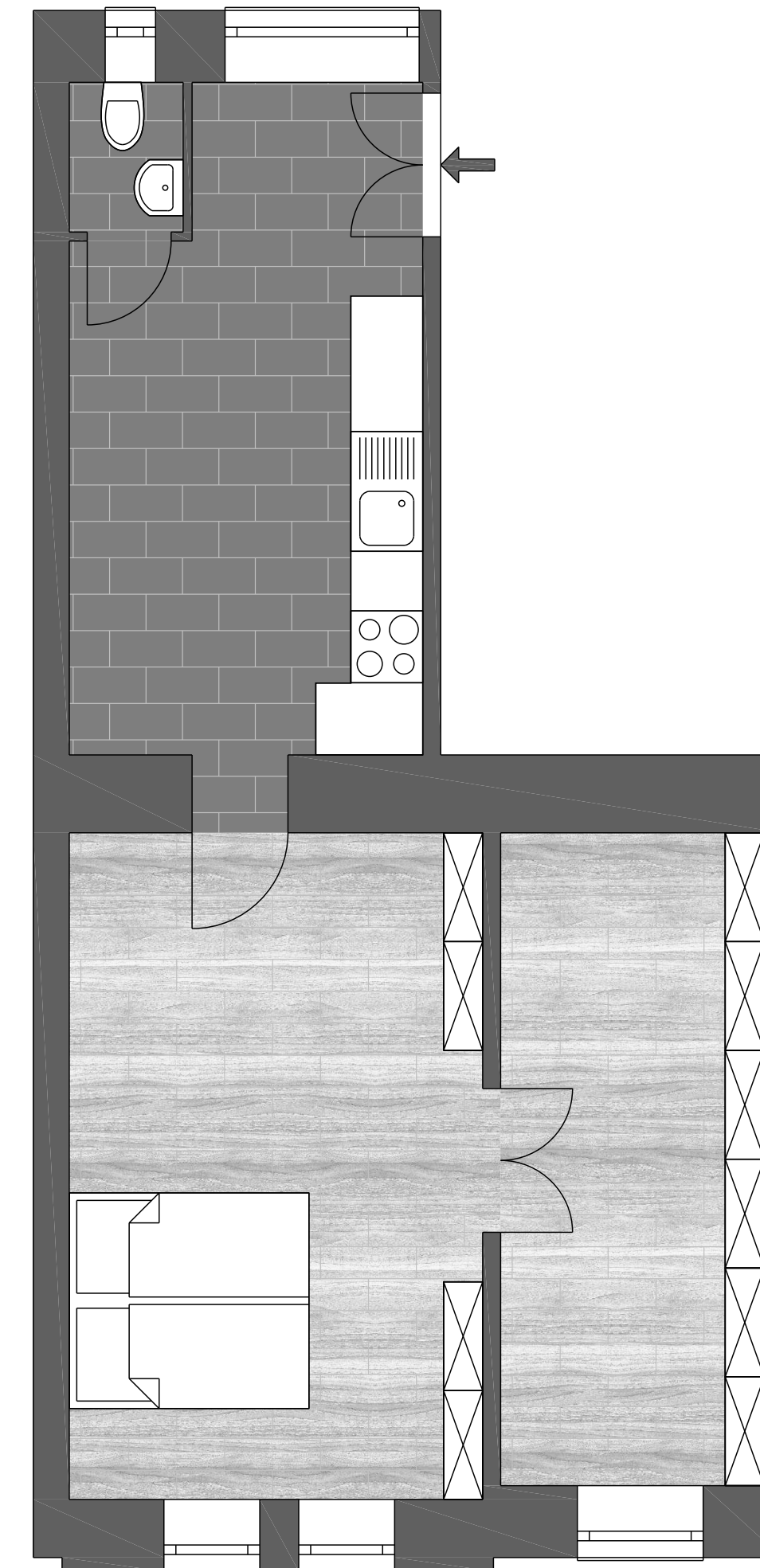
KAUFPREIS

€ 112.448,-

KONTAKT

kaisereck@stadtquartier.at

+43 1 796 15 58



STADTQUARTIER
REAL ESTATE GROUP