



**WEIL ES UM  
DEINE IMMOBILIE  
GEHT.**



## TOP 24

### NUTZFLÄCHE

ca. 35,98m<sup>2</sup> / 3. Liftstock

### LAUT MIETVERTRAG

Vorraum, 1 Zimmer, Küche, Bad, WC

- Nettomiete/Monat: € 371,11
- Nettomiete/Jahr: € 4.453,32
- BK Netto/Monat: € 66,75
- BK Aufzug Netto/Monat: € 15,77

### RÜCKLAGE

Es ist mit ca. € 0,90/m<sup>2</sup> Nutzfläche zu rechnen  
Befristeter Mietvertrag  
Mietende: 30.06.2026

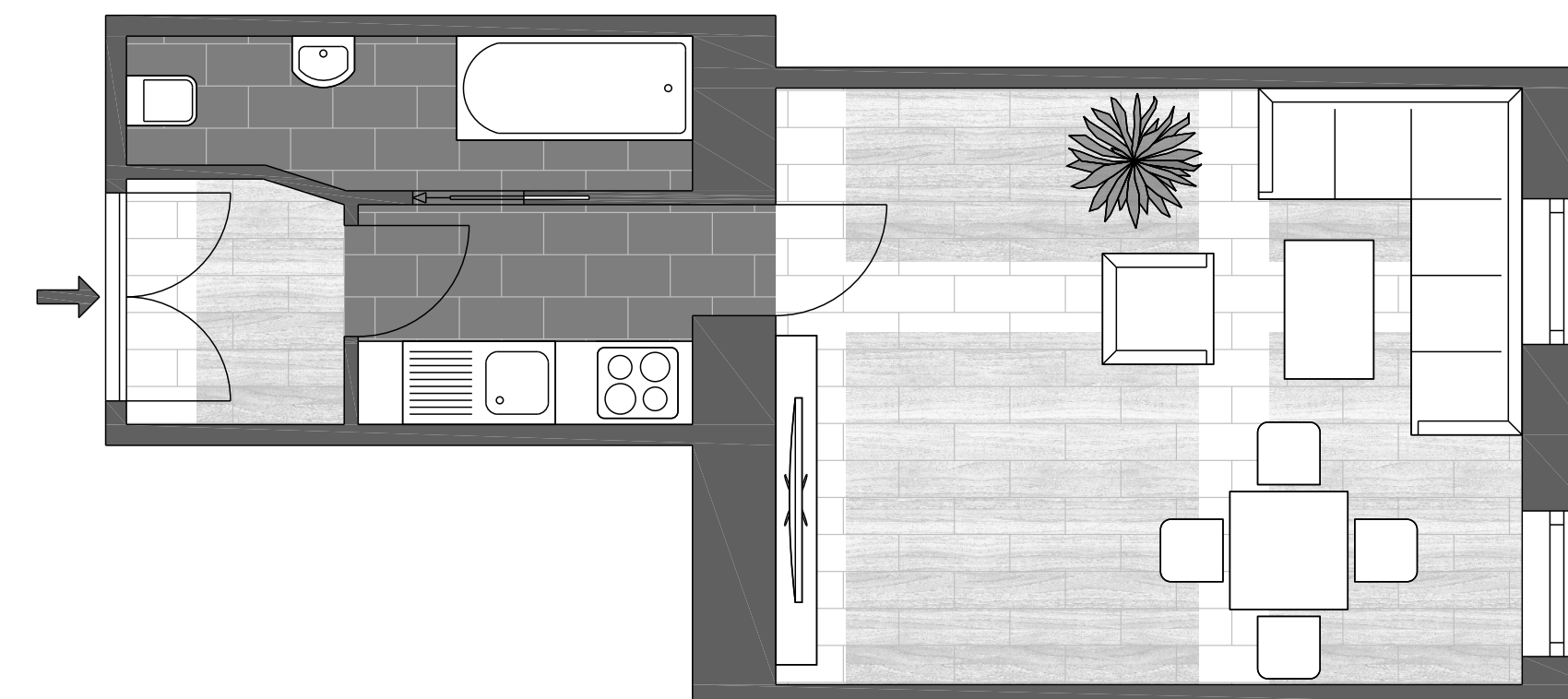
### KAUFPREIS

**€ 161.900,-**

### KONTAKT

[steinberger@stadtquartier.at](mailto:steinberger@stadtquartier.at)

+43 1 796 15 58



**STADTQUARTIER**  
REAL ESTATE GROUP