



**WEIL ES UM
DEINE IMMOBILIE
GEHT.**



TOP 6

NUTZFLÄCHE

ca. 89,69m² / 1. Liftstock

LAUT MIETVERTRAG

Vorraum, 4 Zimmer, Küche, Bad, 1 WC, Kellerabteil

- Nettomiete/Monat: € 727,04
- Nettomiete/Jahr: € 8.724,48
- BK Netto/Monat: € 166,71
- BK Aufzug Netto/Monat: € 39,39

RÜCKLAGE

Es ist mit ca. € 0,90/m² Nutzfläche zu rechnen
Unbefristeter Mietvertrag
Mietbeginn: 2020

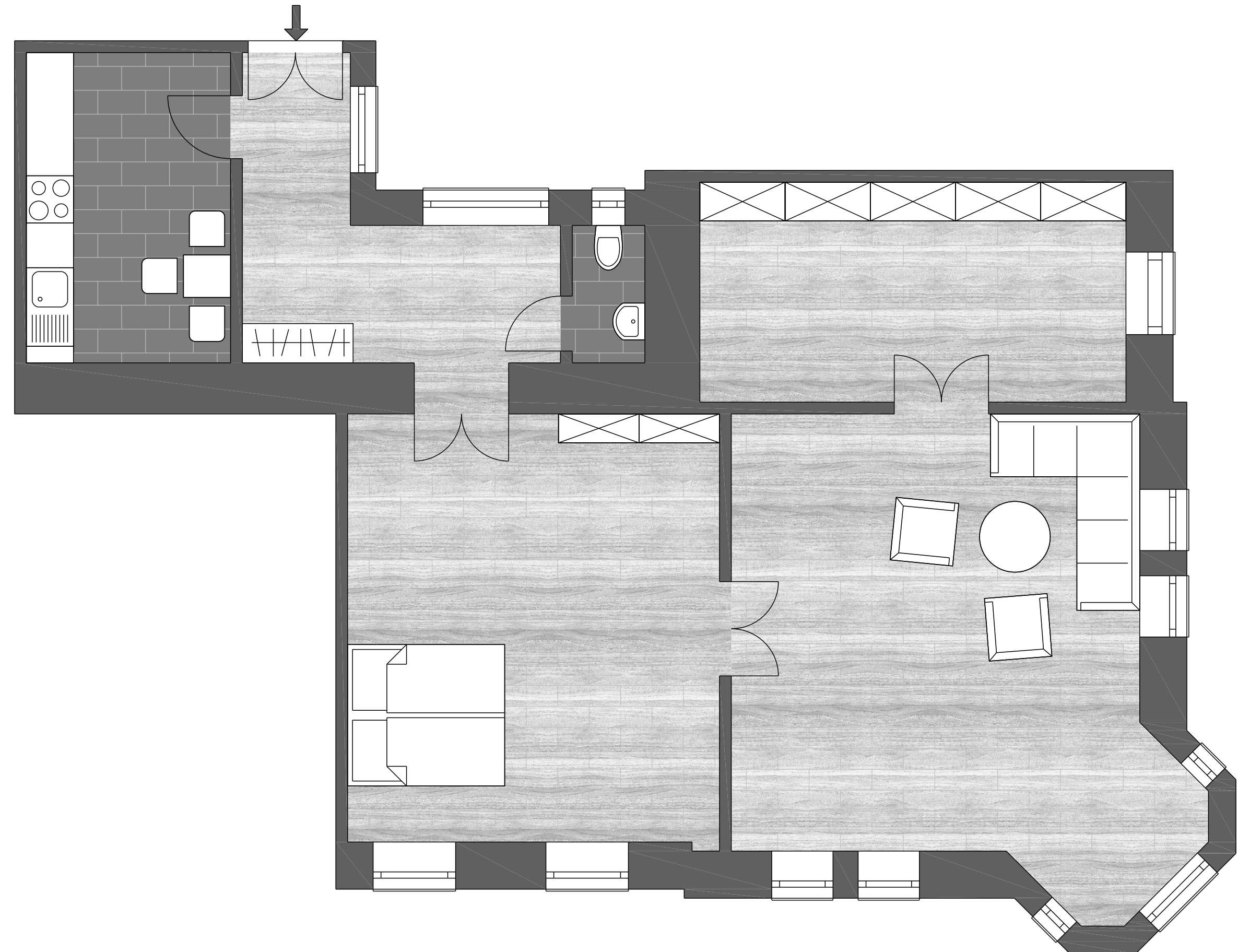
KAUFPREIS

€ 309.000,-

KONTAKT

kaisereck@stadtquartier.at

+43 1 796 15 58



STADTQUARTIER
REAL ESTATE GROUP