



**WEIL ES UM
DEINE IMMOBILIE
GEHT.**



TOP 22

NUTZFLÄCHE

ca. 102,97m² / 3. Liftstock

LAUT MIETVERTRAG

Vorraum, 3 Zimmer, Küche, Bad, WC, Abstellraum

- Nettomiete/Monat (inkl. Möbelmiete): € 935,47
- Nettomiete/Jahr (inkl. Möbelmiete): € 11.225,64
- BK Netto/Monat: € 191,03
- BK Aufzug Netto/Monat: € 45,14

RÜCKLAGE

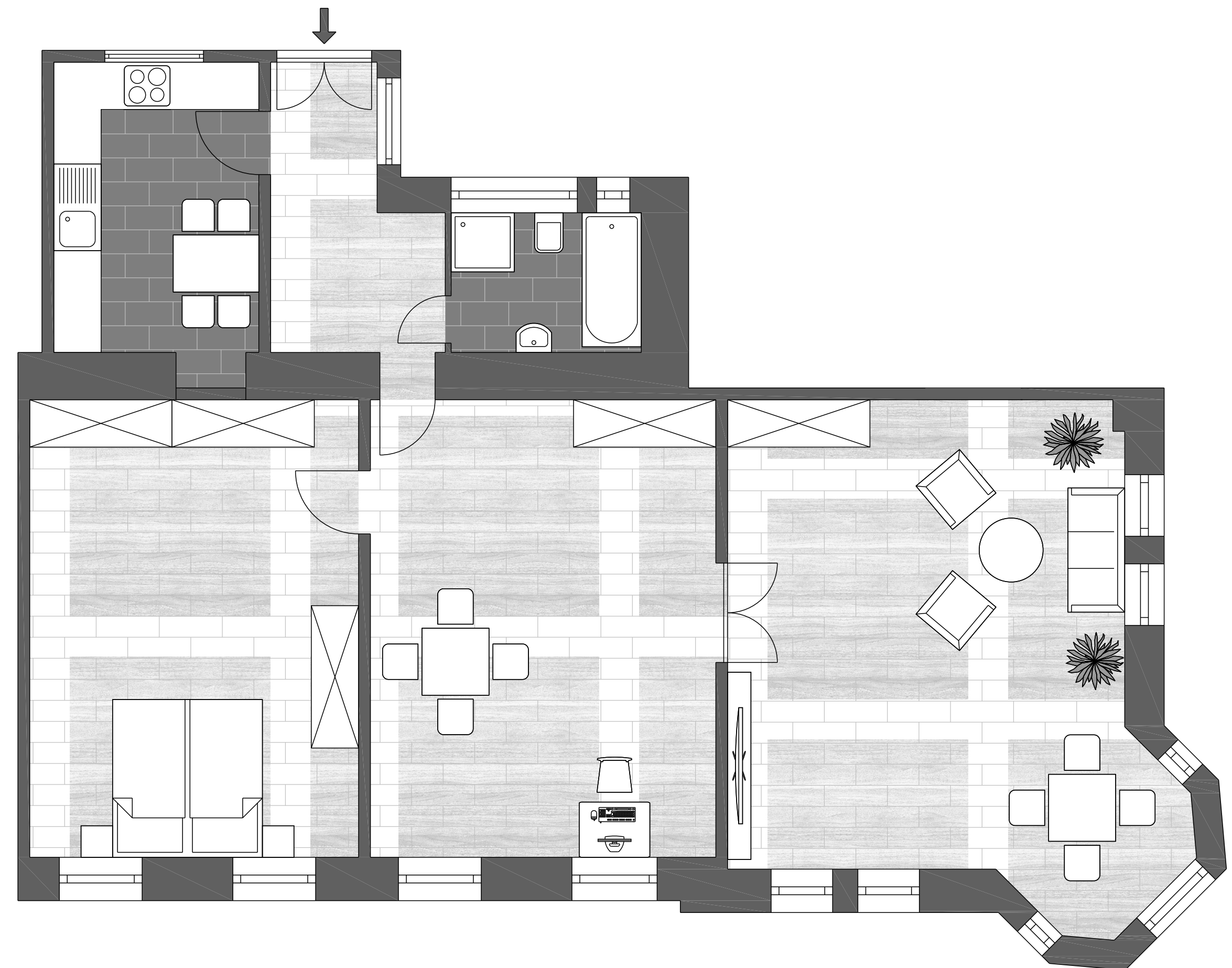
Es ist mit ca. € 0,90/m² Nutzfläche zu rechnen
Befristeter Mietvertrag
Mietende: 01.11.2025

KAUFPREIS

€ 449.000,-

KONTAKT

kaisereck@stadtquartier.at
+43 1 796 15 58



STADTQUARTIER
REAL ESTATE GROUP