



**WEIL ES UM
DEINE IMMOBILIE
GEHT.**



TOP 26

NUTZFLÄCHE

ca. 42,60m² / 3. Liftstock

LAUT MIETVERTRAG

Vorraum, 1 Zimmer, Küche, Bad, WC, Abstellraum am Gang

- Nettomiete/Monat: € 443,33
- Nettomiete/Jahr: € 5.319,96
- BK Netto/Monat: € 79,03
- BK Aufzug Netto/Monat: € 18,67

RÜCKLAGE

Es ist mit ca. € 0,90/m² Nutzfläche zu rechnen
Unbefristeter Mietvertrag
Mietbeginn: 2014

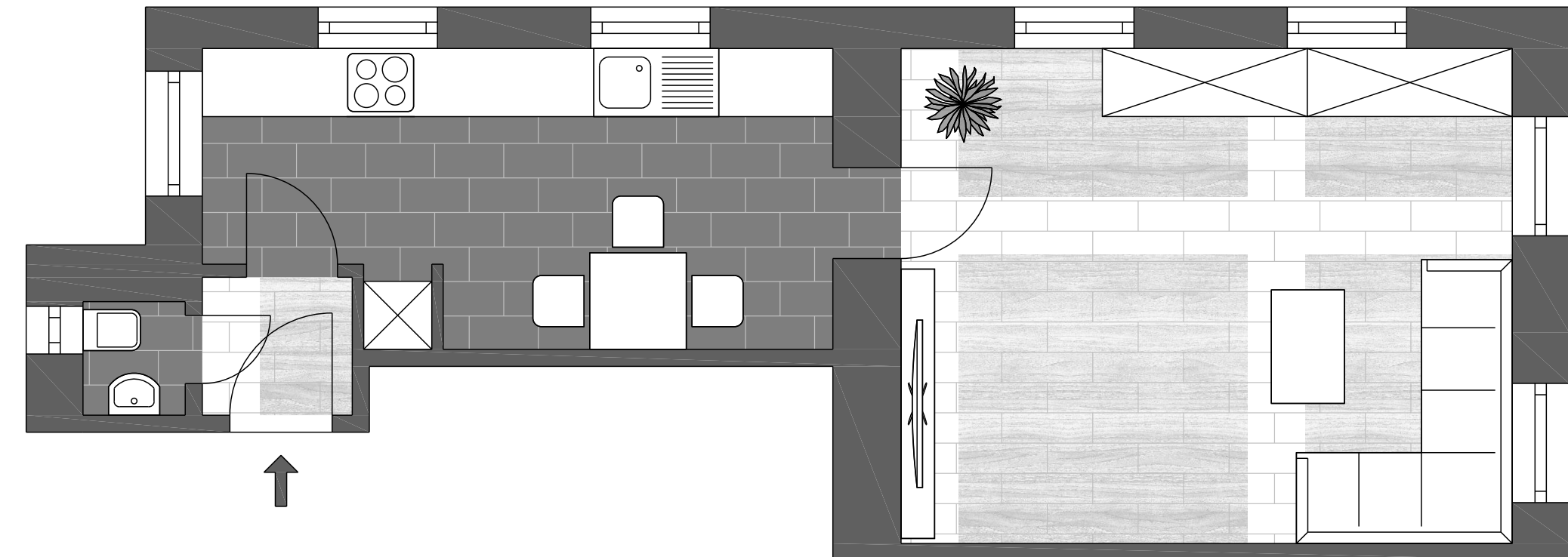
KAUFPREIS

€ 149.000,-

KONTAKT

kaisereck@stadtquartier.at

+43 1 796 15 58



STADTQUARTIER
REAL ESTATE GROUP