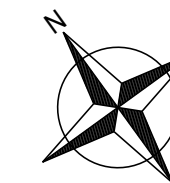




**WEIL ES UM  
DEINE IMMOBILIE  
GEHT.**



## TOP 16

### NUTZFLÄCHE

ca. 41,33m<sup>2</sup> / 2. Liftstock

### LAUT MIETVERTRAG

Vorraum, 1 Zimmer, Küche, Bad, WC

- Nettomiete/Monat: € 480,72
- Nettomiete/Jahr: € 5.768,64
- BK Netto/Monat: € 76,68
- BK Aufzug Netto/Monat: € 18,12

### RÜCKLAGE

Es ist mit ca. € 0,90/m<sup>2</sup> Nutzfläche zu rechnen  
Befristeter Mietvertrag  
Mietende: 14.01.2026

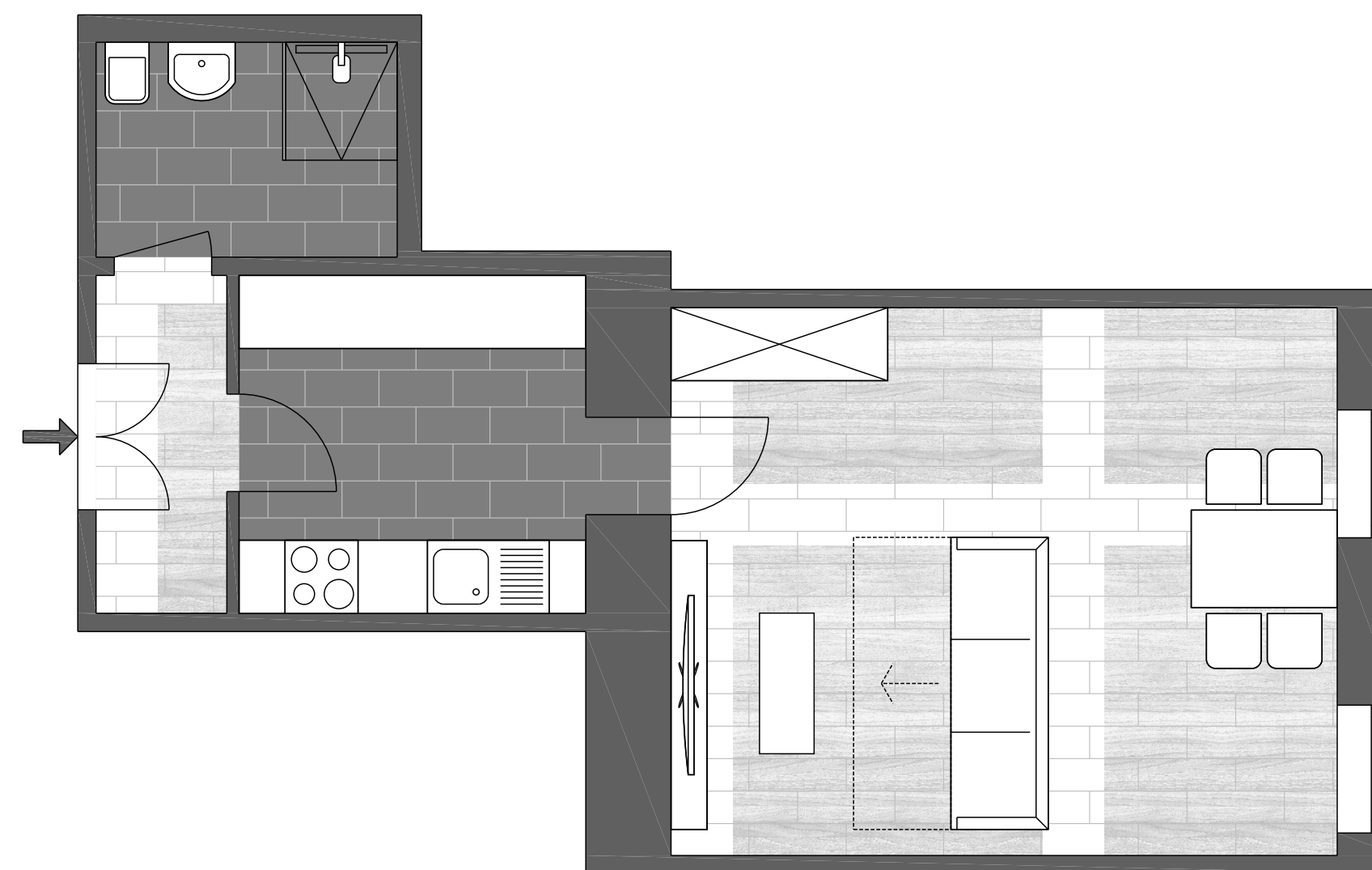
### KAUFPREIS

**€ 169.000,-**

### KONTAKT

[kaisereck@stadtquartier.at](mailto:kaisereck@stadtquartier.at)

+43 1 796 15 58



**STADTQUARTIER**  
REAL ESTATE GROUP